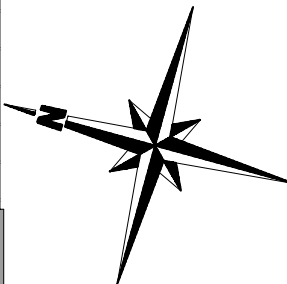
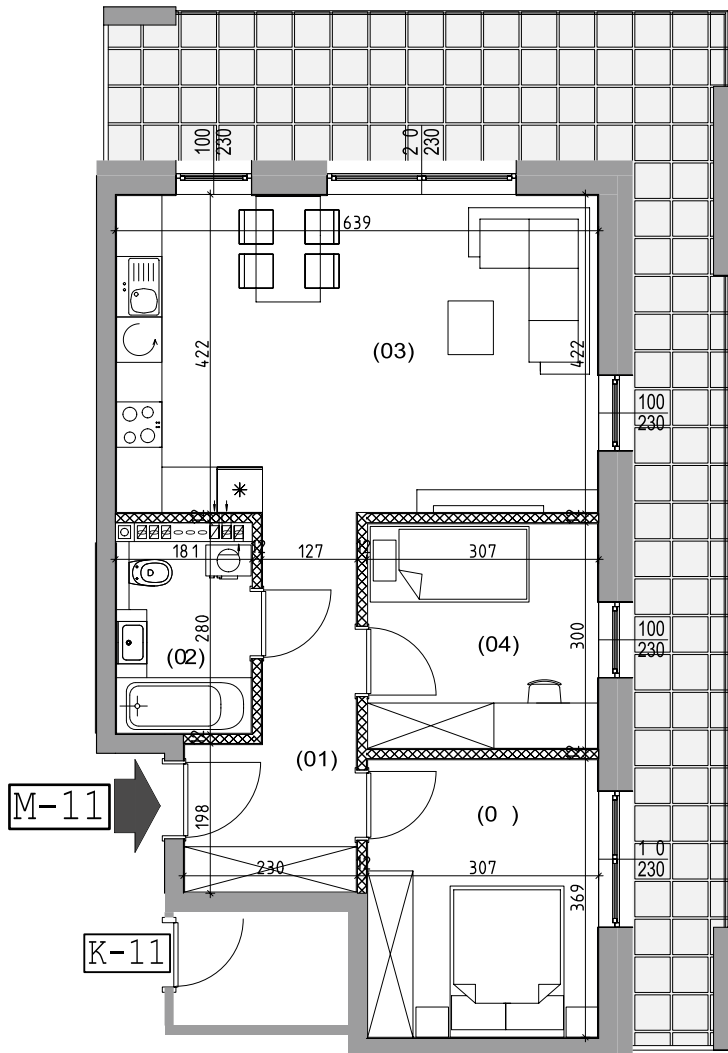


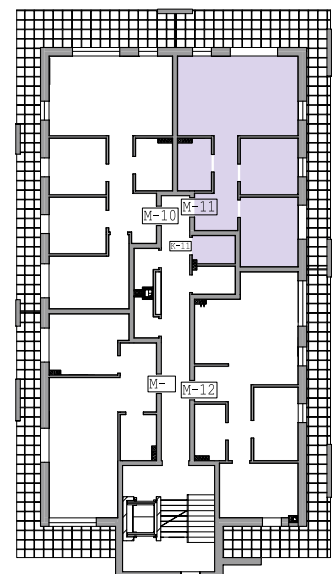
Apartamenty Łochów

Aleja Pokoju 17, Łochów
M11 - Piętro II

www.apartamenty-lochow.pl



PLAN SYTUACYJNY



-  ŚCIANY DZIAŁOWE ROZBIERALNE
 ŚCIANY KONSTRUKCYJNE NIEROZBIERALNE

Mieszkanie M-11	POWIERZCHNIA[m ²]
01 Hol	8,41
02 Łazienka	4,62
03 Salon z aneksem kuch.	26,97
04 Pokój	9,21
05 Sypialnia	11,36
Razem	60,57
K11 Komórka lokatorska	3,40
	Balkon 30,77m ²

Inwestor:
 COMPLEX Sp. z o.o.
 ul. Sienkiewicza 68
 07-130 Łochów
 NIP: 8241820772



tel. 604 050 240
 biuro@apartamenty-lochow.pl

www.apartamenty-lochow.pl